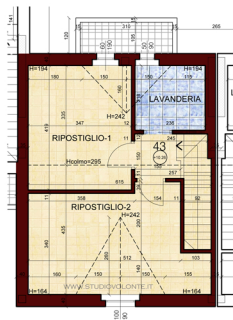
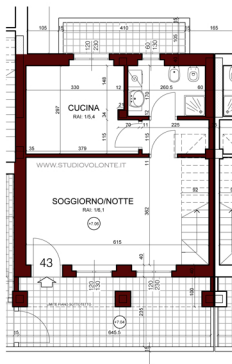


INDIVIDUAZIONE PLANIMETRICA APPARTAMENTO 43 - PIANO SOTTOTETTO



STUDIOTECNICOVOLONTÈ

PROF. ARCH. VOLONTÈ S.P.A. - VIA DON STURZO, 10 - 10128 TORINO (TO) - ITALIA
 TEL. 011/35211111 - FAX 011/35211111 - WWW.STUDIOTECNICOVOLONTÈ.IT

EDIFICIO: VIA DON STURZO, SARONNO (VA)
CONSEGNA: ESTATE 2015

UNITÀ N. 43 - PIANO SECONDO E SOTTOTETTO
SUPERFICIE COMMERCIALE TOTALE: 94,18 mq

UNITÀ:

43

SCALA 1:100

